



Единственная в России компания, осуществляющая регулярные круглогодичные речные пассажирские перевозки при помощи судов с динамическим принципом поддержания.

Имеет свой флот скоростных судов на воздушной подушке российской постройки: 5 девятиместных Хивус-10, комфортабельный Марс-2000 на 18 пассажиров и два 48-местных Хивус-48.



Новый уровень
свободы передвижения!



Россия обладает густой речной сетью. Протяженность внутренних водных путей превышает железнодорожную сеть страны – более 100 тысяч километров. Все крупные города и села расположены вдоль водно-транспортных линий. В отдаленных районах в условиях бездорожья речной транспорт выполняет функции основного перевозчика грузов и пассажиров. Однако, из-за зимнего перерыва потенциал речных перевозок не может быть реализован в полной мере. Ключом к решению данной проблемы в сложных российских погодных условиях являются суда с динамическим принципом поддержания.

Суда на воздушной подушке – идеальный речной транспорт, отвечающий всем требованиям современных пассажирских перевозок, обеспечивающий бесперебойное сообщение по воде в любую точку в любое время сезона.

! Преимущества использования судов на воздушной подушке:

- высокая скорость
- комфорт
- безопасность
- возможность круглогодичного использования
- вездеходность
- возможность добраться из точки А в точку Б по кратчайшему пути, без пробок и нервотрепки.





Вездеходность и возможность круглогодичного использования СВП

Преимущество СВП – функционирование в любое время года в любом климатическом поясе (от -35 до +35С)

СВП может передвигаться:

- по водной поверхности,
- по мелководью,
- по болотистой поверхности,
- по песчаной поверхности,
- по льду,
- по заснеженной поверхности - любой глубины снежного покрова!

✓ **Может преодолевать пологие береговые склоны (угол наклона не более 8%), промоины и отмели.**



Судам не требуется навигационная обстановка и дорогостоящие причальные сооружения, ведь СВП может причалить к берегу в любом удобном месте!



СВП предназначен для круглогодичной эксплуатации в качестве разъездного, пассажирского, спасательного, туристского, медицинского, грузового и патрульного судна. Предназначен для использования на реках, озерах и водохранилищах. Обладает уникальной проходимостью, повышенной устойчивостью и маневренностью. Способен двигаться по мелководью, болотам, глубокому снегу, битому льду, преодолевать пологие береговые склоны, промоины и отмели.

Все суда компании построены под техническим надзором Росфсийского Речного Регистра.

Технические характеристики СВП



Хивус-10

Водоизмещение, т	1,67
Пассажировместимость, чел	9
Экипаж, чел	1
Размеры, LxВxН	7,55x3,3 (2,5)x2,55
Скорость макс., км/час	60
Дальность хода, км	до 300



Марс-2000

Водоизмещение, т	5,9
Пассажировместимость, чел	18
Экипаж, чел	2
Размеры, LxВxН	12x4,9x3,2
Скорость макс., км/час	65
Дальность хода, км	до 500



Хивус-48

Водоизмещение, т	16
Пассажировместимость, чел	48
Экипаж, чел	2
Размеры, LxВxН	18,5x8x4,14
Скорость макс., км/час	70
Дальность хода, км	до 400



Транспортные пробки – бич современных мегаполисов. Ежедневно пробки крадут по несколько часов драгоценного времени из жизни не только нижегородцев, но и тех, кто проживает в городах-спутниках: жители Бора, Дзержинска, Балахны, Кстова ежедневно теряют в пробках по несколько часов утром и вечером, чтобы попасть на работу и учёбу и вернуться обратно. ХК «Логопром» озадачилась решением большого «пробочного» вопроса

В августе 2008 года компания Логопром открывает первый проект круглогодичной перевозки пассажиров при помощи судов с динамическим принципом поддержания по маршруту Нижний Новгород – Бор.



До запуска скоростной линии жители Бора были вынуждены в течение 2,5 часов преодолевать в многочисленных дорожных пробках расстояние в 25 км (переезд реки Волга через единственный мост), чтобы добраться до Нижнего Новгорода.

- Ежедневно услугами СВП пользуются до **2500** чел.
- За все время перевезено более **1 000 000** чел.



В июле 2009 года Бассейновая комиссия при ФГУ «Волжское Государственное бассейновое управление» согласовала работу переправы Нижний Новгород – Бор до 2011 года, Схема движения судов официально внесена в пятый том атласа Единой глубоководной системы Европейской части РФ.



Дополнительные примеры использования СВП в пассажирской переправе

Катера пользуются большой популярностью среди жителей Н.Новгорода и близлежащих городов. Организованы десятки заказных спецрейсов для корпоративных клиентов, рыбаков и охотников, любителей экстремальных видов спорта.

□ охотники и рыболовы используют СВП, чтобы добраться в самые потаенные уголки области

□ туристские компании, как способ организации эксклюзивных туров

□ компании, для организации корпоративных поездок на природу

□ молодожены, как необычный и запоминающийся свадебный кортеж





Туризм является одним из приоритетных направлений развития. Водные маршруты по рекам России приобретают все большее значение и популярность.

Компания Логопром активно развивает перспективное направление туристских туров на судах на воздушной подушке. Проект был подробно представлен на Международной конференции в Санкт-Петербурге.

У компании большой опыт заказных туристских маршрутов по Нижегородской области, среди которых наиболее популярны Гороховец, Городец и Макарьево.



*Красивейшие места
и возможность
увидеть огромное
количество
достопримечатель-
ностей региона*



*Развитие областной
туристской
инфраструктуры
и повышение
эффективности
туристского бизнеса*





В сентябре 2009 года судно на воздушной подушке "Яков Сиверс" прибыло в Великий Новгород для участия в праздничных мероприятиях по случаю 1150-летия великого города.



Губернатор Новгородской области Сергей Митин и глава ХК «Логопром» Андрей Иванов продемонстрировали Президенту РФ Дмитрию Медведеву новое скоростное 48-местное судно, как новейшую российскую разработку в области проектирования и строительства судов с динамическими принципами поддержания, которая будет широко использоваться в сфере речных круглогодичных пассажирских перевозок.

В рамках демонстрации возможностей СВП промчалось под пешеходным мостом со скоростью 65 км/ч, затем резко сбросив скорость развернулось и плавно вышло на берег у стен Новгородского Кремля.



Президент заинтересовался проектом, спросил у Андрея Иванова о параметрах судна, скоростных возможностях, производителе и зарубежных аналогах. «Судно сконструировано нижегородской компанией «Аэроход». Скорость судна по воде составляет до 75 км/час, по льду доходит до 90 км/час. Судно на воздушной подушке может эксплуатироваться в любом регионе России, т.к. способно безаварийно работать при разных ветро-волновых режимах и в различных погодных условиях», - рассказал Иванов. Кроме того, при меньшей стоимости Хивус-48 заметно превосходит зарубежные аналоги.

Ходовые качества и комфортабельность «Якова Сиверса» также испытали днем ранее главы более 30 городов, поднявшиеся на судно сразу после заседания Союза городов Центра и Северо-Запада России. Мэры российских городов высоко оценили удобство и Практичность СВП и выразили надежды на то, что и в их городах будут реализованы подобные проекты.

Также были организованы обзорные экскурсии для представителей российских СМИ.





Для участия в праздничных мероприятиях судно осуществило тестовый переход по маршруту Нижний Новгород – Великий Новгород, преодолев за неполных восемь дней более 3 000 км водных путей с 13-ю шлюзами. (2 в Нижнем Новгороде, по одному в Рыбинске, Шексне, 6 шлюзов Волго-Балтийской водной системы, 2 шлюза на реке Свирь и последний – на реке Волхов).

Судно двигалось со средней скоростью 50 км/ч, на отдельных участках разгоняясь до 75 км/час (в частности, при прохождении Рыбинского, Шекснинского водохранилищ, Онежского озера). Ладожское озеро, судно прошло, несмотря на сложные погодные условия за 1 час 15 минут.



«Яков Сиверс» стартовал из Нижнего Новгорода. В ходе маршрута судно совершало остановки в городах, славящихся своей богатой историей и древними традициями: Городец, Юрьево, Кинешма, Плес, Ярославль, Тутаев, Рыбинск, Кириллов, Белозерск, Волхов, Чудово с возможностью захода на о.Валаам и о.Кижы.



Дополнительной задачей перехода стало тестирование маневровых характеристик судна, получение нормативных тактико-технических результатов (средняя скорость, расход топлива и другие показатели при различных режимах работы двигателей), а также испытание в условиях сложного ветро-волнового режима в акваториях Ладожского и Онежского озер.



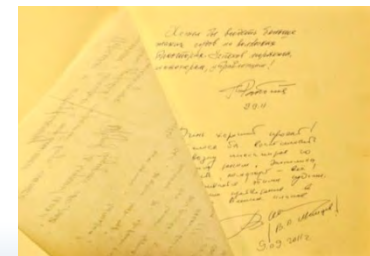


В сентябре 2011 года компания Логопром-Борский перевоз доставила высокопоставленную делегацию представителей власти на скоростном судне на воздушной подушке "Августин Бетанкур" из Затона им.Калинина в Нижний Новгород. На борт скоростного судна поднялись полномочный представитель Президента Российской Федерации в Приволжском федеральном округе Григорий Рапота, заместители полпреда Алексей Кубрин и Николай Овсиенко, губернатор Нижегородской области Валерий Шанцев, депутаты Государственной Думы РФ и другие чиновники. На борту Хивус-48 гостей принимал президент ХК Логопром Андрей Иванов.

В ходе поездки, которая продолжалась чуть меньше часа, участники обсудили ряд важных вопросов, касающихся развития логистики и транспортно-логистической инфраструктуры в Нижегородской области и других регионах Приволжского округа, взаимодействия бизнес-структур и таможни, строительства всепогодного порта в Кстово и множество других не менее значимых для области и округа тем.



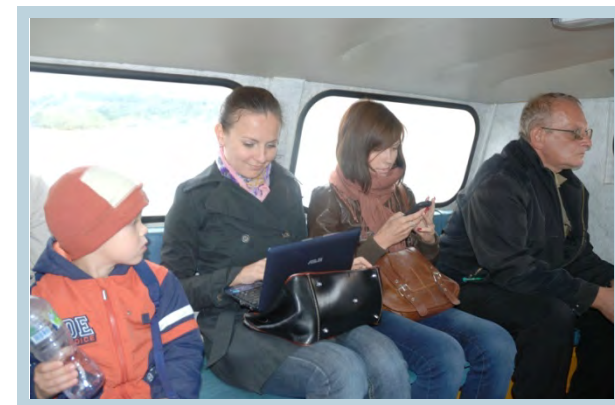
Григорий Рапота, Валерий Шанцев и другие участники поездки высоко оценили комфорт и скоростные возможности Хивус-48. Более того, гости пообещали поддержать начинания компании Логопром по развитию скоростных круглогодичных перевозок на судах на воздушной подушке по Нижегородской области.





В сентябре 2011 года на скоростной переправе при помощи судов на воздушной подушке Нижний Новгород – Бор начала действовать зона беспроводного доступа в интернет (Wi-fi). Пользоваться интернетом в зоне Wi-Fi можно совершенно бесплатно, без дополнительной авторизации.

Точки доступа установлены в автобусах, на нижегородском и борском причалах и судах на воздушной подушке, что означает, что услуга бесплатного интернет-серфинга будет доступна в течение всей поездки.



Услуга бесплатного wi-fi введена, так как среди постоянных пассажиров переправы очень много молодых людей – основных пользователей сети: студентов, проживающих на Бору и проходящих обучение в Н.Новгороде, нижегородцев работающих в городе Бор, для которых постоянное пребывание в аське, блогах, контакте и одноклассниках – это неотъемлемая часть жизни. Молодым людям будет приятно «посидеть» в интернете во время поездки – почитать новости, посмотреть почту по пути на работу или разместить фотографию на странице в социальной сети, поделиться впечатлениями с друзьями двигаясь в сторону дома, уверены в компании.



В 2009 году в Нижнем Новгороде состоялось уникальное спортивное мероприятие – Первая всероссийская Регата судов на воздушных подушках - ВолгаХоверШоу 2009



На заснеженную гладь Волги вышли амфибийные катера ведущих российских производителей. Свои возможности продемонстрировали суда марки «Хивус», «Марс-2000», «Марс-700», «Стрекоза», а также представители семейства «Пегас».

Победители были определены в двух дисциплинах: Гонки на выживание с массовым стартом (десять кругов в акватории Волги) и фристайл (оценивалось мастерство вождения за минимальный промежуток времени). Также по результатам гонок был определен лучший капитан Нижнего Новгорода, который получил переходящий кубок соревнований.

Мероприятие было решено сделать постоянным, и в феврале 2010 года на льду Волги стартовала вторая всероссийская Регата судов на воздушной подушке – «Волга ХоверШоу-2010»

В соревнованиях приняли участие 10 команд из Нижнего Новгорода, Саратова и Красноярска. Свои возможности демонстрировали суда марок «Хивус», «Марс-700», «Пегас», а также авторы самодельных разработок аналогов судов на воздушной подушке.





В конце 2011 года был открыт первый в Московском регионе СВП-маршрут между д. Андреевское Ленинского района и г. Лыткарино.

Расстояние: 750 м.
Время пути: 2 мин.
Отправление каждые 30 мин.
Работа с 7.00 до 20.00
Стоимость: 50 руб.



19 декабря переправа заработала на регулярной основе - два десятиместных судна на воздушной подушке Хивус-10 начали курсировать между указанными населенными пунктами.

Необходимость в переправе через Москва-реку на данном участке вызвана закрытием на ремонт Андреевского гидроузла (119 км судового хода р.Москвы), который служил жителям населённых пунктов Андреевское, Молоково, Орлово, Титово, Нижнее Мячково переходом на другой берег реки.

□ Данный проект является социально востребованным. На сегодня пассажиропоток составляет в среднем 50 человек ежедневно, 70 человек – в выходные дни и имеет тенденцию к увеличению.

В целях исполнения поручения Губернатора Московской области и при содействии регионального Министерства транспорта организация переправы была осуществлена в кратчайшие сроки. Весь комплекс подготовительных организационно-правовых и технических мероприятий, необходимых для запуска СВП-переправы, был успешно проведен компанией Логопром менее чем за один месяц.



Компания Логопром – ведущий участник Поволжской логистической ассоциации

- ❑ Поволжская логистическая ассоциация является консолидирующим и координирующим инструментом реализации логистического потенциала Приволжского федерального округа. Работа ПЛА направлена на устранение проблем, мешающих прогрессивному развитию транспортно-логистического комплекса округа.
- ❑ ПЛА – межрегиональная логистическая ассоциация, объединяющая более 100 крупных компаний и предприятий, активно работающих на транспортно-логистическом рынке, как Приволжского федерального округа, так и России в целом.

+ ИСТОРИЯ



Создана в 2004 году при поддержке аппарата Полномочного представителя Президента РФ в Приволжском федеральном округе

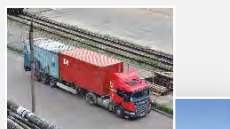
+ МИССИЯ



Создание на основе логистики динамичной системы развития регионов Поволжья

- ПЛА – единственное в России содружество лидеров транспортно-логистического рынка не только Приволжского округа, но и Центрального, Северо-западного и Уральского округов

+ ЦЕЛИ



- ❑ Развитие транспортно-логистического комплекса в ПФО.
- ❑ Привлечение грузопотоков.
- ❑ Привлечение инвестиций в транспортно-логистический комплекс округа
- ❑ Разработка и реализация планов развития логистической инфраструктуры регионов, территорий, компаний.
- ❑ Обеспечение постоянного диалога в формате «бизнес - власть».
- ❑ Информационное обеспечение в России и за рубежом преимуществ Поволжья, как оптимального региона для развития транзитной логистики.
- ❑ Организация систем обучения и профессиональной переподготовки специалистов в области логистики



ЛОГОПРОМ Борский перевоз
тел./ факс: +7 (831) 275-86-00
www.volgataxi.ru

Новый уровень свободы передвижения!